

# 경남중기청 이달의 주요 지원사업 및 행사



## >> 10월중 주요지원 사업 신청안내

### 창업벤처분야

#### 제18회 경남중소기업대상 시상식

경남지역 경제발전에 크게 기여하고 경영 및 기술혁신을 이룬 중소기업 및 우수장기재직자를 발굴·포상함으로써 기업 경영의욕을 고취하는 행사

- 행사명 : 제18회 경남중소기업대상(大賞) 시상식
- 일 시 : 2014. 10. 22(수) 14:00 ~ 15:30
- 장 소 : 경남지방중소기업청 3층 대회의실
- 주 최 : 경남지방중소기업청, 경상남도, 경남신문사, 경남은행 공동

시상부문	훈 격	수상업체
기술혁신	중소기업청장 표창	(주)영진테크, 창원기술정공
창업벤처	중소기업청장 표창	(주)이삭
경영혁신	중소기업청장 표창	(주)나산전기산업
수출	중소기업청장 표창	동양산업(주)
여성기업	중소기업청장 표창	인산죽염촌(주)
특별상	경남은행장 표창	(주)팬코리아중공업
우수장기재직자	경남은행장 표창	고필권 등 10명

#### 제 5회 경남 창업·벤처포럼 개최

정례적인 "경남 창업·벤처포럼" 개최를 통해 창업기업의 투자유치 및 기업간 정보 네트워크를 구축하여 (예비)청년창업 활성화

- 일시 : 2014. 10. 30(목) 15:00~17:00
- 장소 : 경남지방중소기업청 3층 대강당
- 참석대상 : (예비)청년창업기업, (연젤)투자자, BI 입주기업 등
- ※ 창업에 관심 있는 분 누구나 참석 가능
- 주요내용 : 전문가 특강(기업가치 평가 및 기업 IR 발표, 네트워크 등

### 기술개발 및 산학협력 분야

#### 중소기업 R&D 과제관리 설명회 개최

R&D 사업에 참여중인 기업을 대상으로 사업비 집행 및 운영관리에 대한 자세한 안내를 통해 사업비의 부당집행, 환수 등을 사전에 방지코자 함

- 일 시 : '14. 10. 29(수) 14시
- 장 소 : 경남지방중소기업청 3층 대회의실
- 참석대상 : 경남지역 중소기업청 기술개발사업 수행업체 관계자
- 설명회 세부 일정

시 간	내 용	비 고
14:00 ~ 14:10	인사말	
14:10 ~ 14:30	중기청 R&D 사업 현황 소개	
14:30 ~ 15:30	R&D 사업 운영관리 종합 안내	
15:30 ~ 16:00	질의·응답 및 마무리	

※ 세부 일정은 상황에 따라 다소 조정될 수 있음

#### 중소기업 대상 맞춤형 교육지원 ('14년도 R&D 기획역량 강화 프로그램)

중소기업 종사자가 R&D 기획역량을 보유하고, 자발적인 R&D 기획활동이 가능하도록 R&D 기획 및 관리에서 사업화에 이르는 전 과정을 맞춤형 교육을 통해 지원해 드리는 사업

- 지원대상 : 중소기업기본법 제2조에 의한 중소기업 재직자 및 중소기업 관련 협회, 단체
- 지원내용 : R&D 기획, R&D 관리, 기술사업화 전단계계를 포괄하는 교육 프로그램 지원
- 지원조건 : 교육생 1인당 백만원 이내에서 지원(교육비, 교재비 등)
- 운영기간 : '14.4~12월
- 신청방법 : 온라인(인터넷)을 통한 교육과정별 접수  
 ※ www.smbedu.or.kr → 회원가입/로그인 → 교육신청(선착순) → 내용입력 및 신청완료
- 문의처 : 한국과학기술정보연구원(KISTI)  
 중소기업지원실 김재성(02-3299-6119)

## >> 10월중 주요지원 사업 신청안내

### ■ 연구장비공동활용지원사업

대학·연구기관이 보유한 연구장비를 중소기업이 R&D 목적으로 공동 활용시 장비이용료에 대해 연간 3천만원 한도 내에서 최대 70%까지 온라인 바우처(쿠폰) 방식으로 지원

구분	정부지원금	기업부담금	비고
창업기업	70% 이내 (최대 3천만원)	30% 이상 (현금)	업력 7년 이하
일반기업	60% 이내 (최대 3천만원)	40% 이상 (현금)	업력 7년 초과

- 신청기간 : '14.2월부터-지금소진 시까지(연중상시)
- 신청방법 : 기술개발사업 종합관리시스템(www.smtech.go.kr)  
→회원가입→로그인→온라인과제관리→과제신청→  
예비신청→신청하기→신청서 작성

### ■ DDI센터 개방설비 이용 및 역설계 지원

중소기업의 신제품 개발 능력향상을 위해 디지털 설계기술 시스템을 구축하여 중소기업의 제품경쟁력 강화 지원

분야	내용
역설계(RE) 지원	설계 Data가 존재하지 않는 실물의 형상을 3D스캐너를 이용하여 형상정보를 획득하고 이를 기반으로 설계 Data를 지원
설계 S/W 무료 이용 지원	제품디자인, CAD모델링, 시뮬레이션(구조해석, 사출해석 등) S/W를 중소기업이 사용할 수 있도록 무료 개방

- 신청기간 : 연중 상시 접수
- 처리절차



- 문의처 : 경남지방중소기업청 산학협력팀(Tel. 055-268-2573)

### 수출지원분야

#### ■ 수출유망중소기업 선정

성장 가능성이 높은 수출중소기업을 발굴하여, 수출 유관기관의 우대지원을 통해 수출유망중소기업으로 육성하기 위함

- 지원대상 : 주요 지원내용  
- 자금 및 보증, 해외마케팅 지원 참여 우대
- 신청자격 : 신청 당해 년도 또는 전년도 수출실적 미화 500만불 미만 중소기업
- 신청기간 : 10월 중순(본청 사업 공고 전)
- 신청방법 : 온라인(인터넷)을 통한 신청서 접수  
- 중소기업 수출지원센터(www.exportcenter.go.kr)에서 접수

#### ■ 해외규격인증획득 지원 사업

수출여건을 갖추고도 해외 정보 및 전문 인력 부족으로 수출대상국에서 요구하는 해외규격인증을 획득하지 못한 중소기업을 위해 해외규격인증획득 중 시험 및 인증 비용의 일부를 지원

- 지원대상 : 지원 내용  
- 지원분야별 정부 출연금 한도기준 및 수출능력구분에 따라 50%~70% 비율로 차등지원
- 신청기간 : '14. 10. 1(수) ~ 10. 31(금)
- 신청방법 : 온라인(인터넷)을 통한 신청서 접수  
- 중소기업 수출지원센터(www.exportcenter.go.kr)에서 접수

## >> 10월중 주요행사

### 인력 분야

#### ■ 경남지역 특성화고 전용 채용박람회 개최

- 행사개최 일자 : '14.10.15(수) 9:30~16:00

참여학교	일시	장소	관련전공	참여기업
창원기계공고	10.15(수) 09:30~12:00	창원기계공고 체육관	정밀기계시스템과, 컴퓨터응용기계과, 특수산업설비과, 메카트로닉스과, 디지털전기과, 컴퓨터전자과	50개 업체
창원공업고	10.15(수) 13:00~16:00		컴퓨터응용금형과, 특수산업설비기계과, 컴퓨터응용기계과	

\* 참여기업 사전 모집 : '14. 8. 11(월) ~ 9.5(금)

- 문의전화 : 055-268-2526, 055-268-2531

### 기타사항

#### ■ 사업장 화학안전 지원

- 지원내용

구분	장소	참여기업
화평법	<ul style="list-style-type: none"> <li>• 물질확인 지원사업</li> <li>• 공동등록 시범사업</li> <li>• 이행시나리오 마련</li> <li>• 시험자료 사용승인 등 수수료 감면</li> </ul>	<ul style="list-style-type: none"> <li>- 동질성 시험분석 등</li> <li>- 등록예상 기초화학물질을 선정(7종), 참여 기업이 자율적으로 공동 등록 과정을 모의 이행</li> <li>- 제조·수입업종 표본기업 대상으로 이행 시나리오 수립 및 1:1 컨설팅 지원</li> <li>- 등록수수료 기준금액(20만원, 소량 10만원) 대비 중기업 50%, 소기업 80%</li> </ul>
	<ul style="list-style-type: none"> <li>• 유해심사 위해평가</li> </ul>	<ul style="list-style-type: none"> <li>- 선행자료 검색·거래 지원시스템 구축</li> <li>- 국가소유 시험자료 목록화 및 검색 시스템 지원</li> </ul>
	<ul style="list-style-type: none"> <li>• 물질보고</li> </ul>	<ul style="list-style-type: none"> <li>- 설명회 및 실무교육(화평법 대응방안, 이행절차 등)</li> <li>- 업종별 집체교육 → 1:1 현장교육</li> </ul>
화관법	<ul style="list-style-type: none"> <li>• 장외평가</li> </ul>	<ul style="list-style-type: none"> <li>- 장외영향평가서 작성 컨설턴트 방문·실습 지도</li> <li>- 유해물질 취급업체 장외영향평가 시범적용</li> <li>- 장외영향평가 범용 프로그램 마련·지원</li> </ul>
	<ul style="list-style-type: none"> <li>• 시설관리</li> </ul>	<ul style="list-style-type: none"> <li>- 영세사업장 안전진단 및 무상·컨설팅</li> <li>- 보조 : 기술지원 및 방치시설 개선비용 지원</li> <li>- 용자 : 취약시설 교체·보수, 안전설비 설치 자금 융자지원</li> </ul>
	<ul style="list-style-type: none"> <li>• 사고대응</li> </ul>	<ul style="list-style-type: none"> <li>- 기업별 맞춤형 사고대응 매뉴얼 작성 및 보급</li> <li>- 대·중소기업 방재지원 공유 등 협력 강화</li> <li>- 대응기관과 연계, 화학사고 공조체계 구축·시범운영</li> </ul>

## >> 10월중 주요행사

### • 유관기관 연락처

기관명	관련부서	대표전화
환경부	화학물질과/화학안전 TF팀	044-201-6779/6836
산업통상자원부	기후변화산업환경과	044-203-4245
중소기업청	규제영향평가과	042-481-4599
화학물질안전원	사고예방심사과	042-605-7041~2
국립환경과학원	위해성평가연구과	032-560-7211
한국환경공단	환경안전센터 화학물질 안전진단 TF팀	032-590-4982, 4981
한국화학물질관리협회	공동등록지원팀	02-3019-6723
한국생산기술연구원	국제환경규제기업지원센터	02-2183-1517

### ■ 명문장수기업 가업상속공제 한도 및 증여세 과세특례 확대

창업한지 30년 이상인 중소기업, 중견기업을 명문장수기업으로 지정하고 이들 기업에는 가업 승계시 추가적인 세제 혜택 지원

### • 지원내용

- 중소기업청이 확인한 명문 장수기업에 대해 가업상속공제한도를 현행 500억원에서 1000억원으로 확대
  - ※ 상속세 및 증여세 개정(안) 입법 예고 중
- 명문장수기업에 대해 증여세 과세특례 적용 한도를 현행 30억원에서 200억원으로 확대
  - ※ 조세특례제한법 개정중

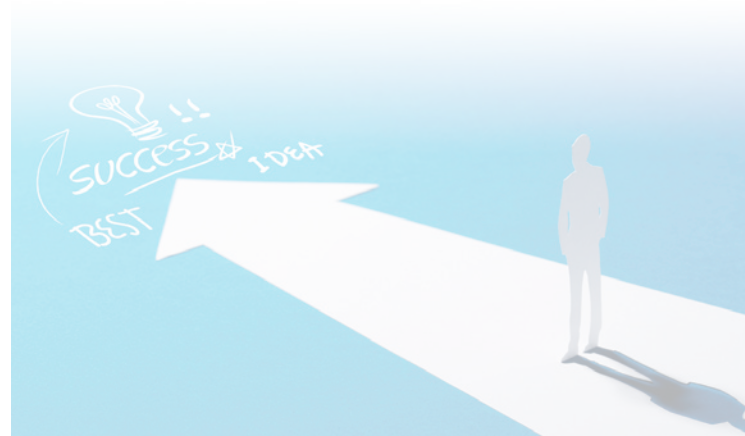
### 달라지는 기업승계 세제혜택

	현행	지난달 세법개정안	15일 입법예고안	
기업상속 공제제도	공제 한도	500억 원	-	1500억 원 (명문 장수 기업에 한해) 1000억 원
	공제 대상	연 매출액 3000억 원 미만	연 매출액 5000억 원 미만	-
	파생속인 요건	상속 직전 2년 이상 근무 1인 상속	폐지 공동 상속 가능	-
	상속인 요건	10년 이상 경영, 자본 50% 이상 보유	5년 이상 경영, 자본 25% 이상 보유	-
	고용유지 의무	10년 평균 100% 이상 유지	7년 평균 100% 이상 유지	-
기업승계 증여세 과세특례제도	특례 한도 30억 원	100억 원	(명문 장수 기업에 한해) 200억 원	

- 기타사항 : '14.9.18일부터 중견기업연합회에서 명문 장수기업센터 운영

### ■ 경남우수기업 채용정보

업체명	업종	근무지	모집직종	임금	전화번호	홈페이지
(주)케이 디에이	제조업	김해시 진영읍 죽곡리 4-3 (진영공단)	CNC선반, MCT	월170만원 내외 (잔업근무시)	055) 342-9850	-
(주)정우 엠에스	공작기계 제조	김해시 진영읍 진영리 779	CNC, MCT 연삭기 등 조작용	월 200~300만원 (연장근무에 따라 변동)	055) 346-4607	www.jungwooms.com
(주)대룡	제조업	의령군 칠곡면 진의로 2194	용접	월150만원 내외 (변동가능)	055) 574-9411	www.daeryungco.com



경상남도 창원시 의창구 창이대로 532번길 50  
TEL. 055)268-2511~9 | FAX. 055)285-5382

경남지방중소기업청