



인제대학교 IPP형 일학습병행제

2017 | **i-IPP** 인제대학교 i-IPP센터

CONTENTS

INJE UNIVERSITY
INDUSTRY PROFESSIONAL
PRACTICE CENTER

I .IPP형 일학습병행제 사업

1. IPP형 일학습병행제란
2. IPP 일학습병행제 사업현황
3. i-IPP센터 소개

II .IPP 제도

1. IPP 개념
2. IPP 도입배경 및 필요성
3. IPP의 장점
4. IPP 운영방안
5. IPP 운영성과

III . IPP형 일학습병행제 프로그램

I. IPP형 일학습병행제 사업

1. IPP형 일학습병행제란
2. IPP 일학습병행제 사업현황
3. i – IPP센터 소개

I. IPP형 일학습병행제 사업

01

IPP형 일학습병행제란?

02

IPP(기업연계형 장기현장실습)와 일학습병행제(한국형 도제제도)를 융합한
IPP 일학습 병행제(School-to-Work) 제도

03



- ▶▶ 대학형 일학습병행제로서 대학과 기업간의 고용 미스매치 해소 및 청년취업 활성화를 도모

I. IPP형 일학습병행제 사업

01

IPP형 일학습병행제 사업 현황(총 32개 대학)

02

가. 2015년 1기 선정대학 - 13개 대학

가천대학교, 서울과학기술대학교, 숙명여자대학교, 인천대학교, 인하대학교, 한성대학교, 강원대학교, 순천향대학교, 한국교통대학교, 대구대학교, 대구한의대학교, 동의대학교, 목포대학교

03

나. 2016년 2기 선정대학 - 10개 대학

인제대학교, 건국대학교, 광운대학교, 동국대학교, 부산외국어대학교, 신라대학교, 배재대학교, 한남대학교, 동신대학교, 연세대학교(원주)

다. 2017년 3기 선정대학 - 9개 대학

경기대학교, 경남대학교, 경성대학교, 남서울대학교, 명지대학교, 서원대학교, 성신여자대학교, 영산대학교, 협성대학교

라. 사업기간

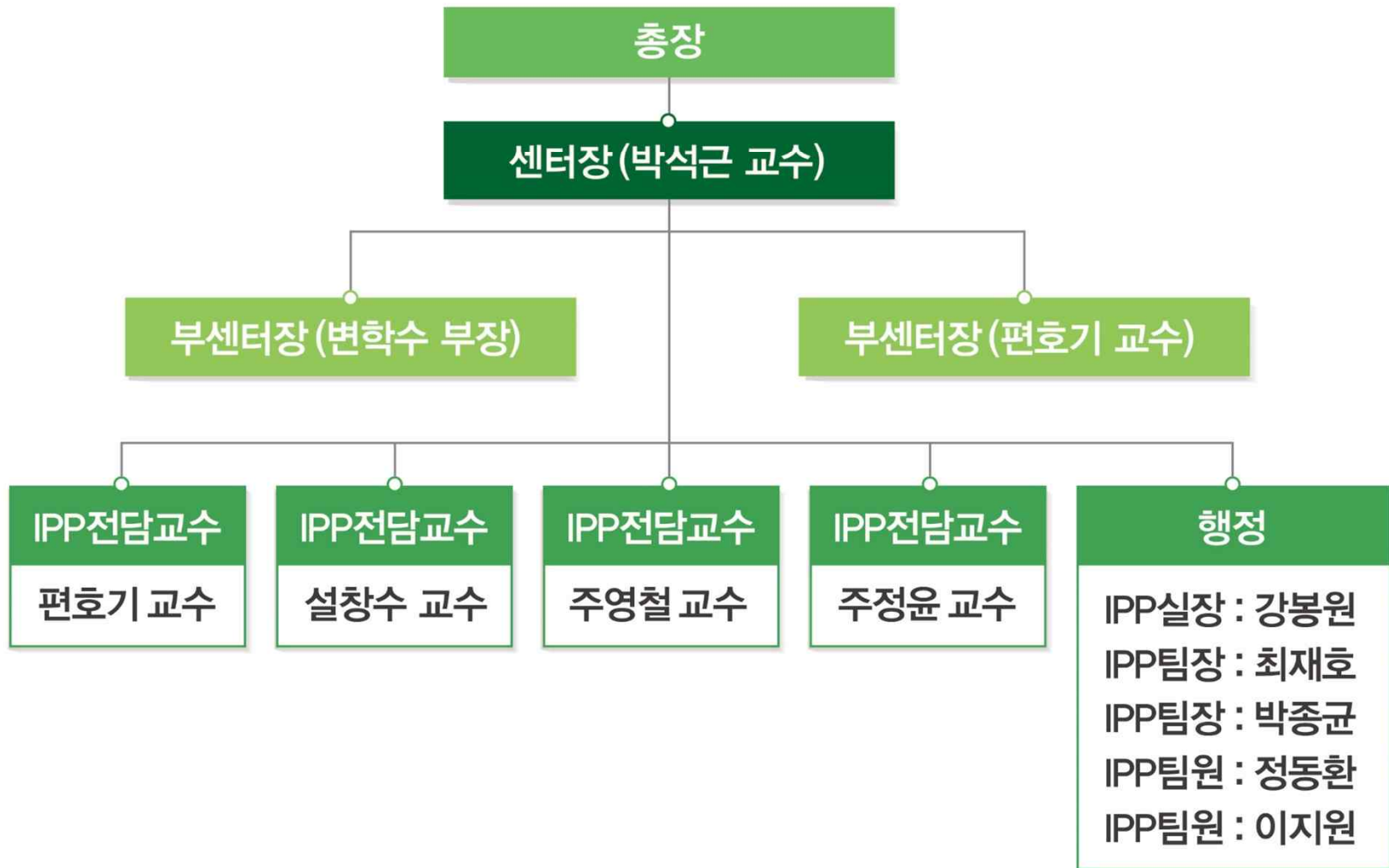
2016년 03월 ~ 2021년 2월, 총 5년

마. 총 사업비

매년 10억원 / 총 50억

II. IPP형 제도

i-IPP센터 조직도



01

02

03

04

II. IPP형 제도

01

i - IPP센터 연락처

02

03



IPP센터 연락처는 어떻게 되나요?

구분	직책	성명	위치		연락처	비고
1	센터장	박석근	늘빛관 205호	교내 3624	tradpsk@inje.ac.kr	
2	부센터장	변학수	늘빛관 102호	교내 3058	libbhs@inje.ac.kr	
3	IPP전담교수	설창수	늘빛관 207호	교내 3625	seol0846@inje.ac.kr	
4		주영철			chuck99@inje.ac.kr	
5		편호기	늘빛관 208호	교내 3626	hoho77@inje.ac.kr	
6		주정윤			mric8585@inje.ac.kr	
7	IPP 장기현장실습 행정실		늘빛관 212호	교내 3624	inje2551@inje.ac.kr	
8	IPP형 일학습병행제 행정실					

II. IPP 제도

1. IPP 개념
2. IPP 도입배경 및 필요성
3. IPP의 장점
4. IPP 참여 인력 및 학과
5. IPP 운영방안
6. IPP 운영성과

II. IPP형 제도

01

IPP 개념

02

Industry Professional Practice 란?

03

실무형 창의인재 양성을 위한 기업연계형

04



기업의
고민

- 대학과 산업체간의 인력수급 미스매칭
- 신입사원 재교육 비용 과다
- 신입사원 검증의 어려움
- 우수인력 중소기업 기피
- 기술/연구 예산 한정

+

- 실무경험 부족
- 자신의 진로에 대한 고민
- 취업난 해소를 위한 방법 한정
- 학비조달 문제
- 첨단장비 및 현장중심교육 부족



학생의
고민

해결방안

기업연계형 장기현장실습(IPP) · IPP형 일학습병행제

06

II. IPP형 제도

01

IPP 도입 배경 및 필요성

02

신입사원에 대한 검증의 어려움

▶ 짧은 시간의 면접 및 시험

03

신입사원 재교육 비용 및 시간

▶ 평균 6,088만원, 19.5개월(경영자총연합회 / 2008)

04

05

4년 이내 이직률 60%(한국고용정보원 / 2012)

06

대졸 신입사원의 1년 내 퇴사율 25.2%

▶ 조직 및 직무 적응 실패(경총 2014)

“올드루키” (신입직에 대한 지원한 경력자)

▶ (사람인 2014)

기업/학생/대학 모두
WIN-WIN하는 산학연계
교육모델 필요

직장경험 + 실무능력



IPP

II. IPP형 제도

01

IPP 도입 배경 및 필요성

02

- 기존 단기현장실습의 문제점

03

산업체 입장에서는 업무 OJT기간에 해당하는 수준

▶ 실제업무에 투입하기 어려움

04

대부분 단순작업에 투입되는 경우가 많음

▶ 학생과 기업체 모두 기존 현장실습 제도에 대한 만족도가 높지 않음

05

별도의 조직 없이 지도교수에게 책임을 전가하는 임기응변식 운영

▶ 본래 현장실습 취지를 달성하지 못함

06



최소 4개월 이상의 장기현장실습 제도 도입 및 체계적인 운영 필요

II. IPP형 제도

01

IPP의 장점 (학생)

02

현장경험을 통한 진로선택을 명확히

- 원하는 분야에서 필요로 하는 교과목을 학교로 복귀하여 보다 깊이 있게 학습
- Hard Skill(전공역량) 및 Soft/Social Skill(의사소통, 조직적응력, 자신감) 함양



03

04

05

06

전공역량강화

- 학교에서 배우는 전공 이론이 실제 산업현장에서 어떻게 활용되는지 또는 이론과 실체가 어떻게 다른지를 이해
- 실제 산업현장에서 쓰이는 첨단기술과 장비를 경험
- 산업현장에서 다른 엔지니어와 함께 문제해결을 경험(경험학습)



II. IPP형 제도

01

IPP의 장점 (학생)

02

취업역량 강화 : 경력사원 같은 신입사원

- 학교를 졸업하고 별도의 교육 없이 현장에 직접 투입 가능 (재교육 비용 및 시간 절감)
- 졸업 후에 취업이 용이
- IPP경험을 경력으로 인정받아 초봉이 신입사원 평균대비 10% 정도 높음(미국 예)



03

04

05

06

IPP에서 받는 지원금으로 학비 총당

- 1개월 최소 140만원 지원 (4개월 560만원, 6개월 840만원)

*2017학년도 기준, 세전



II. IPP형 제도

01

IPP의 장점(기업)

02

인력의 안정적 확보

- IPP를 통해 인력을 안정적으로 확보하고 재교육/OJT 비용 절감



03

인재를 미리 검증

- 업무를 수행하면서 전문능력, 근무태도 등에 대해 사전에 세밀하게 검증
- 졸업 후 직원으로 채용이 용이



04

05

홍보효과

- 학생들이 IPP를 마치고 학교로 복귀 시 각자의 경험을 공유함으로써 근무한 기업에 대한 홍보 가능 (특히, 중소/중견기업)



06

고용비용 절감

- 학생들의 실무능력 향상으로 OJT 비용 절감



II. IPP형 제도

01 IPP 참여 인력 및 학과

02 인재대 IPP형 일학습병행제 5년간 파견 인력



03 인재대 참여학과: 8학부 16개 학과(전공)

공과대학	전자IT기계자동차공학부(정보통신전공, 첨단기계전공, 미래자동차전공), 환경공학부, 컴퓨터공학부*, 산업경영공학과
BNIT 융합대학	나노융합공학부*, 제약공학과, 식품생명과학부(바이오식품과학부) 생명과학부(바이오테크놀로지학부)
문리과대학	컴퓨터시뮬레이션학과, 의생명화학과, 응용수학과
보건의료융합대학	의용공학부
사회과학대학	통계학과, 경영학부, 국제경상학부

* 표시 학과(부)는 IPP형 일학습병행제 운영학과(마케팅 전략기획 연계전공 별도 개설)

04

05

06

II. IPP형 제도

IPP의 운영방안

학년	참여기간	장점	필수사항
3학년	6개월(하계계절 + 2학기)	현장 경험을 바탕으로 취업 준비 용이	하계 계절학기 전공 교과목 이수
4학년	4개월(2학기)	해당 기업 혹은 관련 분야로의 취업 용이	

학년	학기	3학년				4학년			
		1학기	여름	2학기	겨울	1학기	여름	2학기	겨울
	개월	4	2	4	2	4	2	4	2
A Track	학점	—	계절학기 IPP1 6	IPP1 12	—	18	계절학기	IPP2 12	—

01

02

03

04

05

06

II. IPP형 제도

IPP의 운영방안

IPP 프로그램 운영 프로세스



II. IPP형 제도

01

IPP 운영성과

02

가. 학생의 Hard Skill 및 Soft Skill 능력 향상

- 현장실습을 통해 전공 실무 능력 향상
- 기업에 대한 이해, 창의력, 팀워크, 커뮤니케이션, 인간관계 등의 능력 향상

03

04

나. 학생의 명확한 진로 설정 및 취업 경쟁력 향상

- 기업 현장경험 및 이해로 학생의 진로선택 명확화
- 취업 경쟁력 향상
- 중견 및 중소기업의 취업률 대폭 향상

05

06

다. 학생의 경제적인 이익

- 사립대 평균 300만원 등록금(IPP지원금 월 140만원) *2017학년도 기준, 세전

라. IPP참여학생이 비참여학생보다 취업률이 약 10% 높음

II. IPP형 제도

01

IPP 운영성과

02

-2016년 IPP형 일학습병행제(장기현장실습) 운영성과

03

1. IPP형 일학습병행제 운영대학(2기) 최우수대학 평가 (S등급)

04

05

06



▲ 2016 성과평가 우수대학 S등급(최우수) 인증서 수여식



▲ 감사패 수여

II. IPP형 제도

01

IPP 운영성과

02

-2016년 IPP형 일학습병행제(장기현장실습) 운영성과

03

2. IPP형 장기현장실습 홍보 활동

04

05

06



▲전체 설명회



▲참여 학과(부) 설명회

II. IPP형 제도

01

IPP 운영성과

02

-2016년 IPP형 일학습병행제(장기현장실습) 운영성과

03

2. IPP형 장기현장실습 홍보 활동

04

05

06



▲출범식 및 오리엔테이션



▲일학습병행제 업무 협약식

II. IPP형 제도

01

IPP 운영성과

02

-2016년 IPP형 일학습병행제(장기현장실습) 운영성과

03

2. IPP형 장기현장실습 홍보 활동

04

05

06



▲ 성과발표회

II. IPP형 제도

01

IPP 운영성과

02

-2016년 IPP형 일학습병행제(장기현장실습) 운영성과

03

3. IPP형 장기현장실습 활동 사진

04



05

06

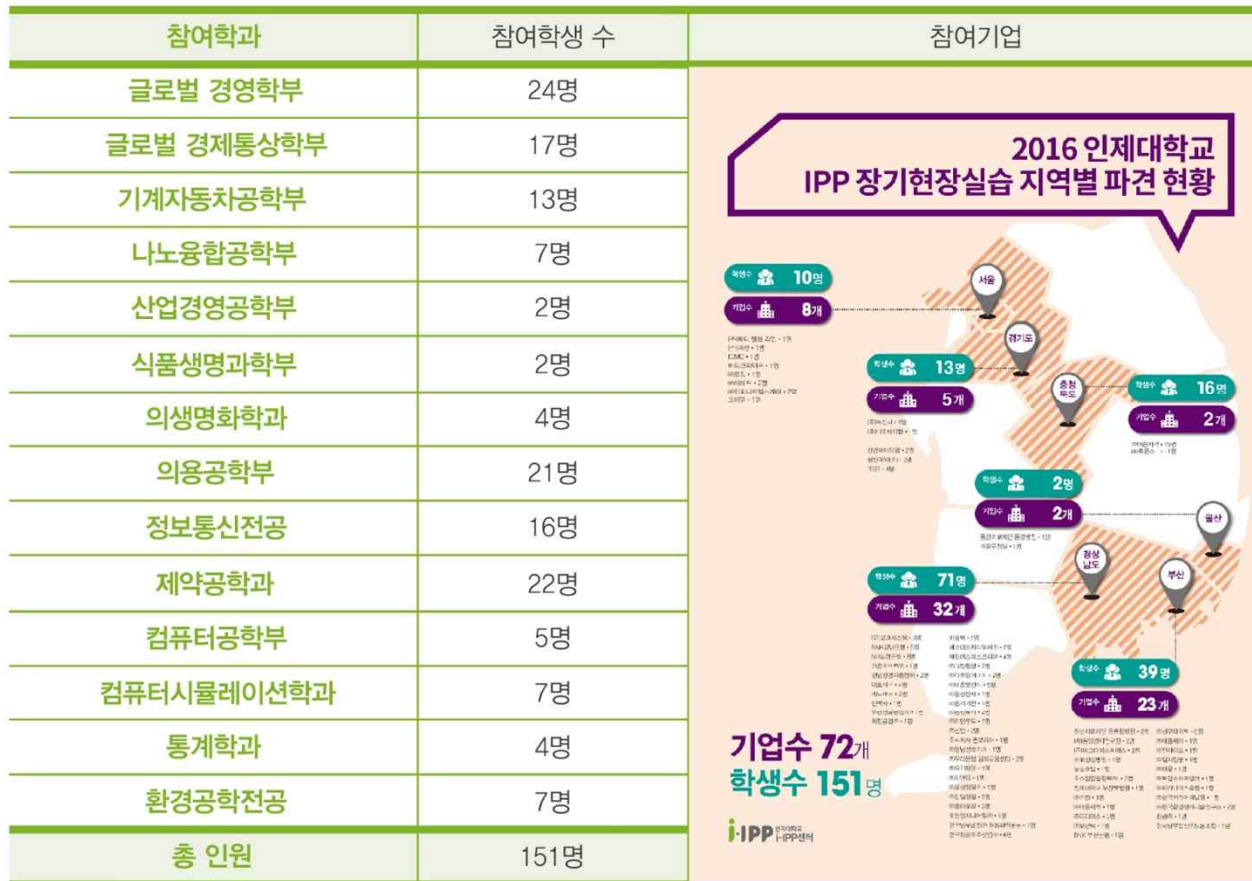


II. IPP형 제도

01
02
03
04
05
06

IPP 운영성과

-2016년 IPP형 일학습병행제(장기현장실습) 학생 및 기업 참여현황



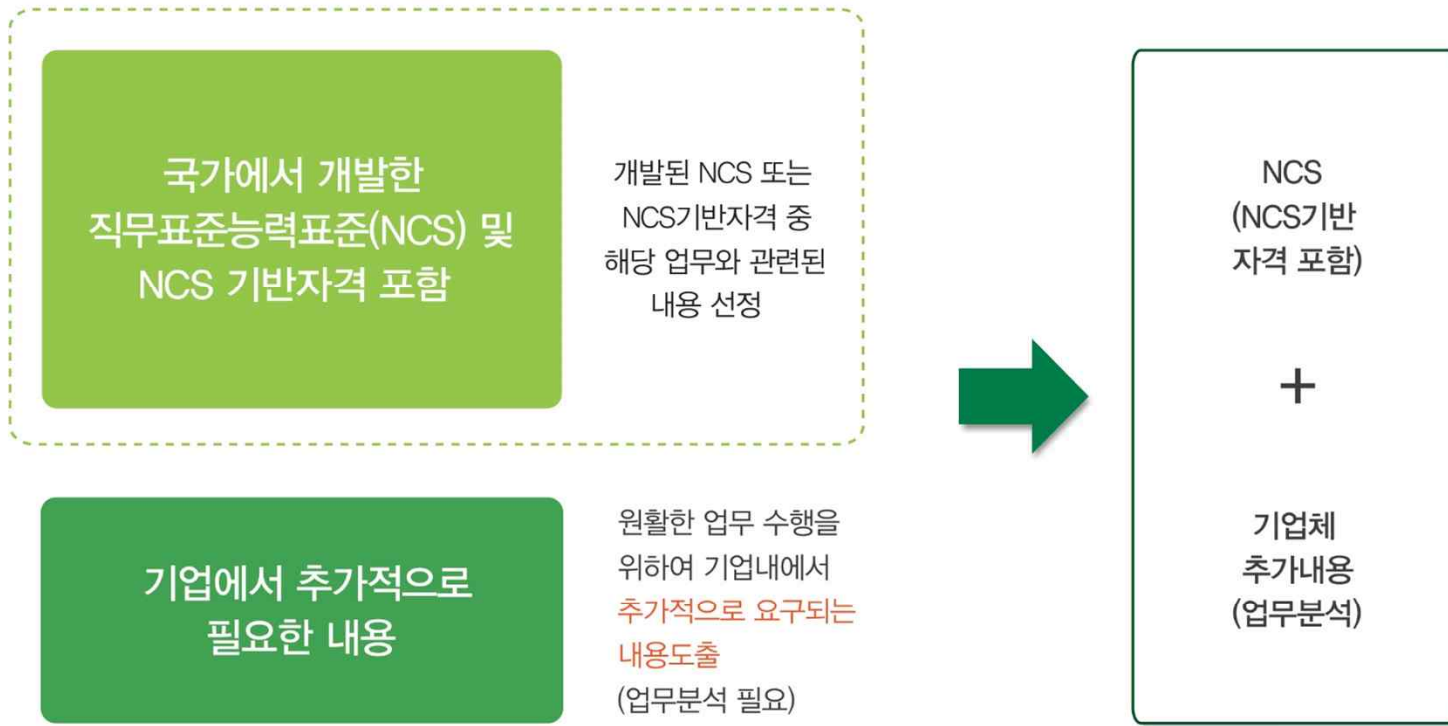
III. IPP형 일학습병행제 프로그램

III. IPP형 일학습병행제 프로그램

01

IPP형 일학습병행제란?

일학습병행제는 기업별로 직무분석을 통한 국가직무표준(NCS)교육을 제공하며 NCS 기반자격과 연계되어 프로그램 이수 후에는 「NCS기반 자격」을 취득할 수 있다. 일학습병행제 참여 학생은 4학년 1학기 때 해당 기업과 근로계약을 맺고 1년간의 일학습병행제 종료 후 정규직으로 전환된다.




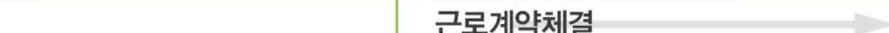
III. IPP형 일학습병행제 프로그램

01

IPP형 일학습병행제 현황

NCS기반 자격	참여 학과	학년
SW개발 L5	컴퓨터공학부	3학년
금속재료평가 L4	나노융합공학부	3학년
마케팅 전략기획 L5	마케팅 전략기획 연계전공	3학년

IPP형 일학습병행제 프로그램 운영

구분	3월	4월	5월	6월	7월	2017년 8월 ~ 2018년 2월
구분	OFF-JT 교육기간 / 대학수업					S-OJT 교육기간 / 장기현장실습
교과목	정규교과목 3과목				계절학기 2과목	장기현장실습 교과목 이수
시간 (800시간)	135시간				90시간	575시간
특전	OFF-JT 특별지원금 최대 100만원 지급 가능					월 급여 150만원 지급
유형1	근로계약체결 					
유형2						근로계약체결 

※ 유형 1 선택시 OFF-JT 특별지원금 지급 가능. 단, 특별지원금은 대학등록금 실납부 범위 내 지급(2017학년도 기준)

III. IPP형 일학습병행제 프로그램

01

IPP형 일학습병행제 특전

1. 4학년 1학기 조기 취업 확정(근로계약 체결)

2. 4학년 1학기 특별지원금 지급 / 유형 1 선택시

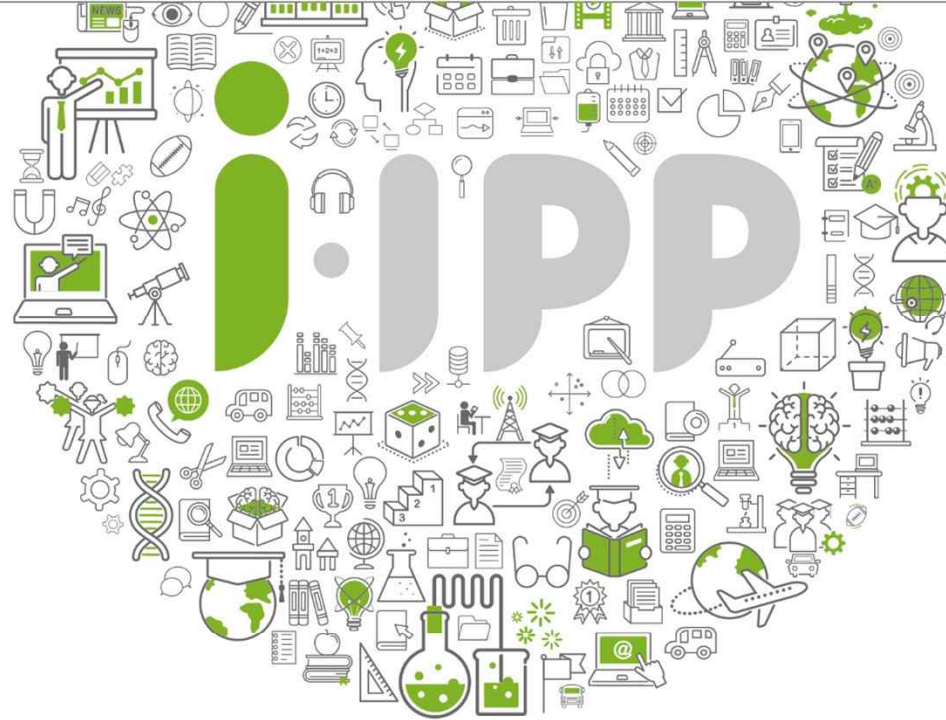
3. 4학년 1학기 장기현장실습 월 급여 150만원 지급

4. NCS기반 자격 획득 가능



Q&A

IPP형 일학습병행제



감사합니다

2017 | **i-IPP** 인제대학교 i-IPP센터

연락처 : 055-320-3624

장소 : 늘빛관 212호