



수출 새싹기업 지원사업의 이해

World-Okta

목차

CONTENTS

01 수출새싹기업지원사업이란?

02 수출새싹기업지원사업의 운영

03 본부사무국 담당자 소개



01

World-OKTA

수출새싹기업지원사업이란?

수출새싹기업지원사업이란?

사업목적

지역혁신기관 및 민간역량을 활용한 수출지원을 통해
지역기업의 수출 경쟁력을 높여 수출형 기업으로 전환



주관기관 (TP&KTPA)



공급기관 (World-OKTA)



수출새싹기업지원사업

추진 체계



수출친구맺기를 통한 컨소시엄 구성해 수출새싹기업지원사업으로 수출 지원컨설팅 실행

01

수출친구맺기

02

사업계획 수립

03

사업 선정

04

사업 운영

05

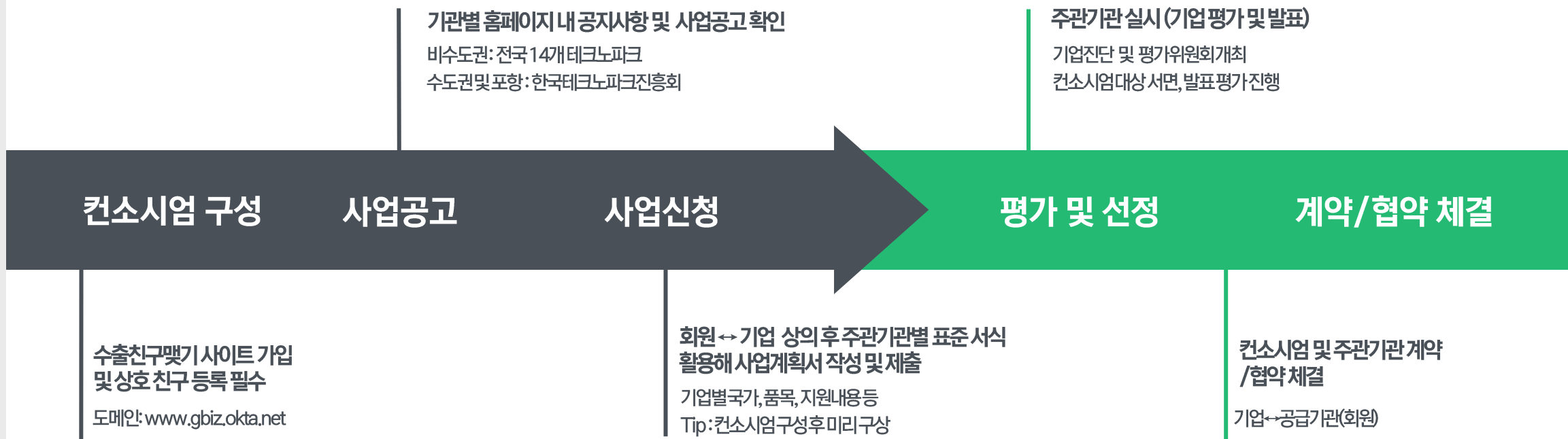
결과 보고

02

World-OKTA

수출새싹기업지원사업의 운영

신청부터 선발까지



사업의 운영

프로그램 종류

기존

개선

신규

타당성 및 시장조사

- 해외 현지 시장성 테스트 지원
- 사업비: 최대 700만원

해외 인증

- 국가별 제품 인증 및 허가
- 사업비: 최대 500만원

기술 지원

- 수출활동을 위한 시제품 제작, 기술지도, 제품 고도화 등 기술지원
- 사업비: 최대 500만원

바이어미팅

- 구매의향 보유 바이어 온·오프라인 미팅 출장비
- 사업비: 최대 600만원
- ※ 온라인 바이어 미팅 추가

유통채널 입점대행

- 희망 국가별 온·오프라인 유통채널 입점 대행 및 컨설팅
- 사업비: 최대 700만원

전시회 대행

- 현지 전시회 지원
- 사업비: 최대 800만원

통·번역

- 수출활동에 필요한 외국어 통·번역 서비스 지원
- 사업비: 최대 200만원

기타

- 지원프로그램 외 컨설팅 결과 지원이 필요하다고 인정되는 프로그램
- 사업비: 주관기관 협의

샘플 발송

- 수출주력제품 샘플 발송비
- 사업비: 최대 300만원
- ※ 샘플 구매비 지원 불가

홍보물 제작

- 수출활동에 필요한 홍보물 제작 지원
- 사업비: 최대 400만원

A pair of hands is shown from the wrists up, gently cupping a glowing, textured sphere that resembles the Earth. The sphere has a dark, mottled surface with bright, golden-yellow highlights, suggesting a fiery or energetic core. The background is a soft, out-of-focus grey with scattered, tiny white and yellow specks, resembling a starry night sky or a nebula. The overall mood is one of care, protection, and global responsibility.

“ 사업관련 지침의 준수, 보고서 제출, 원활한 의사소통은 ”

선택이 아닌 필수입니다!

타당성 및 시장조사

해외 현지 시장성 테스트 지원

프로그램 설명

- 온·오프라인 마케팅을 통한 소비자·바이어 반응 측정
ex. 마케팅: 판매, 판촉전, 전시, 바이어 반응 측정 등
- 조사결과 분석 및 시사점 도출
- 시사점을 기반으로 수출전략 제안

정산 범위

- 시장조사 및 전략제안 등 컨설팅 비용 일체
- 사업비 최대 700만원 지원

주의 사항

- 반드시 온·오프라인 마케팅을 통한 현지 반응 측정과 이를 통한 시사점, 전략 제시 필수
- 실측 자료(소비자 또는 바이어 의견서, 판매추이, 구매 고객 특성 등) 및 사진 등이 근거로 제시 필수



해외인증

국가별 제품 인증 및 허가

프로그램 설명

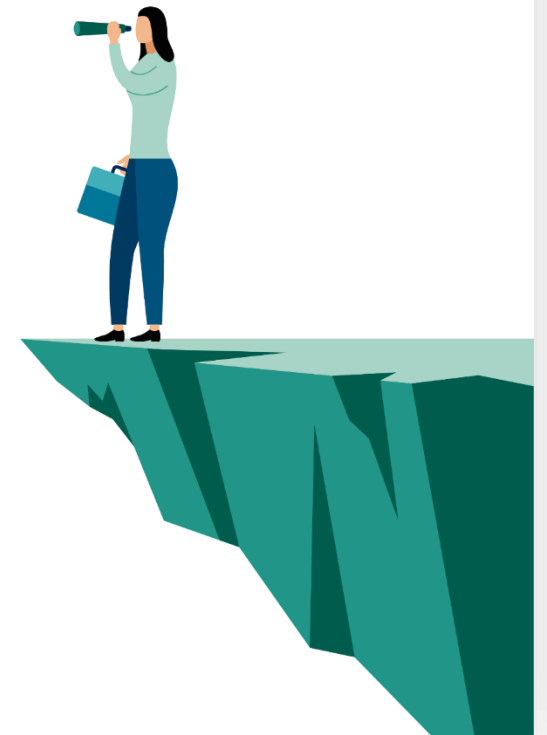
- 새싹기업의 제품을 수출하기 위해 필요한 인증 및 허가 취득

정산 범위

- 인증 및 허가 취득비
- 사업비 최대 500만원 지원

주의 사항

- 사업기간 내 해외인증(허가)이 불가능할 것으로 예상되는 경우 최소 60일 이전에 주관기관(TP,KTPA)에 변경 요청
- 수·출입, 통관 허가 등 일회성 허가는 대상이 아니며, 수출 주력 제품의 현지 유통 및 판매를 위한 인증, 허가에 한 함



기술지원

수출활동을 위한 시제품 제작, 기술지도, 제품 고급화 등 기술지원

프로그램 설명

- 제품 개발 관련 기술 지원
- 수출을 위해 해외 현지 규격에 부합하는 시제품 제작

정산 범위

- 제품 개발비
- 시제품 제작비
- 사업비 최대 500만원 지원

주의 사항

- 사업기간 내 제품화가 가능한 건에 한하여 인정되며, 제품화가 안될 경우 불인정



전시회 대행

현지 전시회 지원

프로그램 설명

- 수출 희망 국가(지역)에서 개최하는 전시회에 참여해 수출 제품을 홍보하는 등 마케팅 활동 지원

정산 범위

- 전시회(박람회) 참가비
- 운영비: 기자재 임차료, 부스 디자인 비
- 부착물: 현수막, 포스터
*브로셔, 리플렛 제작 불가
- 사업비 최대 800만원 지원

주의 사항

- 사업기간 내 전시회 추진이 불가능한 경우 불인정
(ex, 차년도 전시회 참가를 목적으로 비용 집행 불가)
- 전시회/박람회의 형태가 아닌 회원사가 주관하는 단순 전시, 설명회 등은 지원 불가



통·번역

수출 지원 활동에 필요한 외국어 통·번역 서비스 지원

프로그램 설명

- 통역: 전시회 등 새싹기업이 직접 참여하는 행사에 필요한 통역 지원
- 번역: 제품 홍보물, 계약/법률 문서, 소프트웨어 콘텐츠, 비즈니스 문서, 홈페이지 번역 지원

정산 범위

- 통역비, 번역비
- 사업비 최대 200만원 지원

주의 사항

- 통·번역 목적 서비스에 한하며, 홍보물 등 관련 콘텐츠 제작비용 지원 불가
- 통역 서비스는 전시회 박람회 등 새싹기업이 직접 참여하는 행사에 한함
- 바이어미팅 항목으로 지원 불가



바이어미팅 (개선)

구매 의향 보유 바이어 온·오프라인 미팅 추진비

프로그램 설명

- 온·오프라인 바이어미팅을 실시해 잠재 바이어 발굴

정산 범위

- 오프라인
 - 여비성 경비: 교통비, 숙박비, 식대(음주비X), 항공료(1인, 소요시간 50분 이상)
 - 시설 임차료: 다수 바이어 상담회만 가능 *본부사무국과 사전협의 필요
- 온 라 인
 - 지역별 온라인 바이어미팅 기준단가 적용
 - 통·번역, 시설 임차료 등 기준단가 외 비용은 정산 불가
- 사업비 최대 600만원 지원

주의 사항

- 상담일지는 건 별 작성
- 오프라인: 이동-숙박-상담-복귀와 같은 이동에 많은 소요가 발생할 경우 비용을 1개 상담일지로 정산 가능 (단, 상담일지에 관련 내용 기재)
- 온라인: 바이어 상담 시 새싹기업 실무자, 회원, 바이어가 참여하는 스크린 캡처 필수
- 온라인: 기준단가 외 정산금액 없음



사업의 운영_프로그램

샘플발송 (개선)

수출주력제품 샘플 발송비

프로그램 설명

- 수출제품 샘플을 발송하는데 필요한 비용 지원

정산 범위

- 샘플 운송비 및 통관 관련비용
- 국내·외 내륙 운송비 포함
- 사업비 최대 300만원 지원

주의 사항

- 샘플 구입비는 지원 불가
- 사업계획서에 명시된 국가에 한하여 지원
- 컨소시엄 구성원간 내부협약에 의한 사업기간 외 추진은 원칙적으로 불인정
- * 해당 건 추진 시 발생한 분쟁 등에 대해선 주관기관 및 공급기관(월드옥타)의 책임 없음



사업의 운영_프로그램

홍보물 제작 (신규)

수출 활동에 필요한 홍보물 제작 지원

프로그램 설명

- 수출 제품 마케팅에 필요한 홍보물 제작
 - * 홍보물: 카탈로그, 브로셔, 팜플렛, 동영상, 웹페이지 등
 - * 설명서: 제품사용 설명서

정산 범위

- 홍보물 및 설명서 제작비, 인쇄비
- 사업비 최대 400만원 지원

주의 사항

- 홍보물 제작 목적 서비스에 한하며, 번역 비용 지원 불가
- 결과물 원본은 반드시 제출



사업의 운영_프로그램

유통채널입점대행 (신규)

희망 국가별 온·오프라인 유통채널 입점 대행 및 컨설팅 지원

프로그램 설명

- 온라인: 인터넷 쇼핑몰, 오픈마켓, 소셜커머스 등 입점(판매자 등록)대행 및 컨설팅 지원
- 오프라인: 백화점, 마트, 면세점, 할인점, 슈퍼마켓, 편의점 등 입점 대행 및 컨설팅 지원

정산 범위

- 온라인: 제품 입점비, 판매자 등록비
- 오프라인: 제품 입점비
- 사업비 최대 700만원 지원

주의 사항

- 온/오프라인 입점 계약서 반드시 제출
- 일회성 판매는 정산 불가하며, 중·장기적 판매 필수
- 새싹기업의 판매자 등록 불가에 따른 대행사를 통해 판매할 경우, 사유 기재 및 본부사무국에 승인 요청 필수



사업의 운영_프로그램

기타지원

지원프로그램 외 컨설팅 결과 지원이 필요하다고 인정되는 프로그램

프로그램 설명

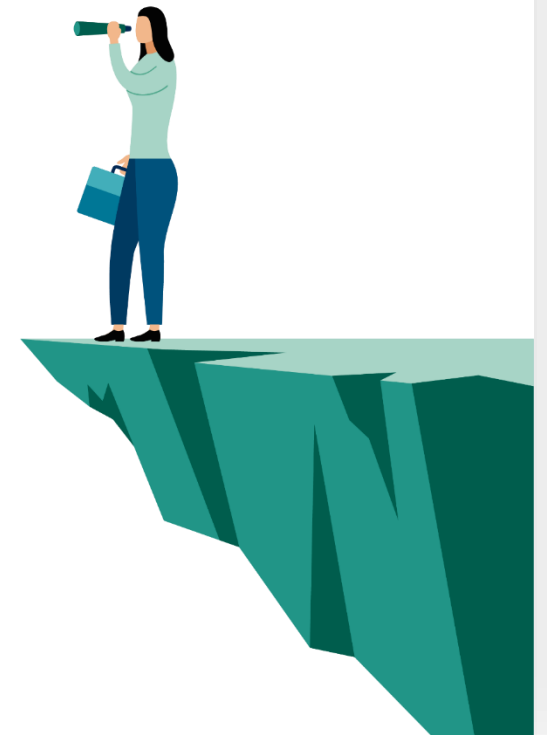
- 기존 9개 프로그램 외 수출활동에 필요한 프로그램 지원

정산 범위

- 주관기관 협의

주의
사항

- 추진 전 주관기관과 사전협의 필수 (사전협의 되지 않은 기타 프로그램은 정산 불가)
- 관련 증빙자료는 결과보고서, 인보이스, 영수증으로 통일



사업의 운영

제출 보고서

1



월 활동보고서

- 해당 월에 활동한 마케팅 주요활동사항 보고하는 보고서
- 매월 마지막 영업일까지 본부사무국으로 제출
- 주관기관에서 사업 운영이 원활히 되고 있는지 판단하는 자료이니 성실하게 작성 필요

2



프로그램 보고서

- 해당 프로그램의 마케팅 수행 결과 성과물, 증빙자료를 포함한 보고서
- 사업 기간 종료일 최소 3주일 전 본부사무국으로 제출
- 미 제출시 사업비 정산 불가

3



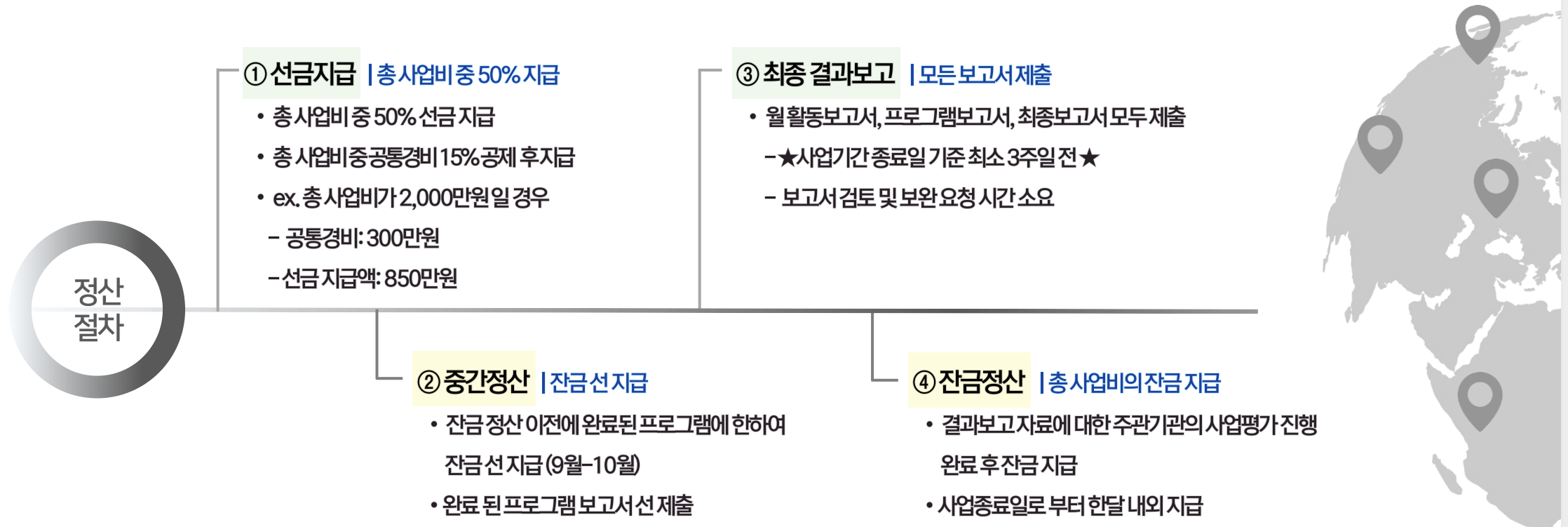
최종결과보고서

- 모든 프로그램 종료 후 작성하는 최종보고서
* TIP: 사업계획서 내용 참고하여 작성
- 미제출시 사업비 정산 불가
- 수출실적 등 기업에게 자료를 받아 작성하여 회원->본부사무국으로 제출

주의
사항

- 모든 보고서는 본부사무국 사업관리시스템으로 작성 및 제출
- 추후 사업관리시스템 매뉴얼 배포 예정

사업비 정산_프로세스



사업의 운영

사업비 정산_프로그램

프로그램명	필수서류	추가서류
타당성 및 시장조사	결과보고서, 인보이스(회원사→본부사무국)	-
해외인증	결과보고서, 인보이스(대행사→회원사)	인증 및 허가 관련 발급 증서
기술지원	결과보고서, 인보이스	-
전시회 대행	결과보고서, 인보이스(대행사→회원사)	-
통·번역	결과보고서, 인보이스	통역: 통역원이 새싹기업 대상으로 통역하는 사진 번역: 번역 전/후 문서
바이어미팅	결과보고서, 영수증	온라인: 회원, 새싹기업, 바이어가 미팅하는 사진
샘플발송	결과보고서, 영수증	-
홍보물 제작	결과보고서, 인보이스	완성된 결과물
유통채널 입점대행	결과보고서, 인보이스, 영수증	온·오프라인 입점 계약서
기타	결과보고서, 인보이스, 영수증	주관기관 협의

주의
사항

· 발급 형태가 명시되지 않은 인보이스는 수행 주체에 따라 발급
ex, 회원사 직접 수행: 회원사 → 본부사무국 / 대행사 대행: 대행사 → 회원사

자주 묻는 질문

Q1 바이어 미팅 상담일지는 몇 개 써야 하나요?

A1 정해진 바이어 미팅 상담일지 최소 개수는 없으며, 수행했던 미팅을 건별로 작성하시면 됩니다. 예를 들어 바이어 미팅을 3건 진행하셨을 경우, 3개의 상담일지가 필요합니다. 아울러 동일한 바이어 일지라도 날짜가 다르다면 개별적으로 작성 하셔야 합니다.

- ☞ 바이어 2명과 개별적으로 진행: 상담일지 2건
- ☞ 동일한 바이어를 2일에 걸쳐 진행: 상담일지 2건

Q2 중간정산은 꼭 해야 하나요?

A2 중간정산은 선택사항입니다. 회원님의 원활한 사업비 운영을 위해 운영하시는 프로그램 중 우선적으로 완수된 건이 있다면 정산을 미리 해드리는 것이 목적입니다.

Q3 잔금정산은 언제 되나요?

A3 계약 기간이 종료된 후, 주관기관의 최종평가 완료된 후에 정산이 될 예정입니다. 사업종료일로 부터 한달 내외로 소요됩니다.

Q4 프로그램 또는 사업비 변경 가능 한가요?

A4 프로그램 및 사업비 변경 가능하며, 새싹기업이 주관기관에 변경 공문을 발송 후 주관기관으로 부터 승인 공문을 받으셔야 변경 가능합니다. 프로그램 변경 후에는 본부사무국에도 통보해주셔야 합니다.

Ex. 프로그램 변경: 바이어 미팅을 전시회 대행으로 변경

Ex. 사업비 변경: 통·번역 사업비 200만원 → 100만원 감액/기술지원 사업비 400만원 → 500만원 증액 (*총 사업비는 변경 불가)

03

World-OKTA

본부사무국 담당자 소개

해외마케팅팀 본부사무국 담당자 소개



세계속에 하나되는 한민족 네트워크
더 높은 성장! 글로벌 파트너

최고의 전문가들이 만들어가는 World OKTA

회원 상호간의 친선도모와 네트워크 강화 및 정보
교류, 범세계적 한민족 경제 공동체를 추진하여
민족 경제 공영권을 구현함을 목적으로 합니다

안경원 대리

070-4853-7992
ryan@okta.net

담당지역

경남, 대구, 수도권, 충남, 충북

박초빈 주임

070-5091-8546
gluebin@okta.net

담당지역

강원, 세종, 울산, 전북, 제주

지형윤 주임

070-5091-8516
jhy2492@okta.net

담당지역

경북, 광주, 대전, 부산, 전남



감사합니다

World-Okta