

2021.03

# 이노비즈 정책브리프

Innobiz Policy Brief

## 제조강국 대한민국을 위한 이노비즈 S.M.A.R.T 전략

제조강국 대한민국을 위한  
이노비즈 S.M.A.R.T 전략

2021-01호

발행처  
이노비즈정책연구원

발행인  
임병훈

편집인  
김세중

<http://www.innobiz.or.kr>

INNOBIZ  
이노비즈협회

I

## 전략 수립 배경

### 코로나 시대, 제조업의 중요성

- 전 세계적인 코로나 펜데믹 이후 제조업에 대한 중요성 인식이 높아지고 있음
  - 코로나로 인한 글로벌 벨류 체인 붕괴로 국가 내 방역물품 생산 가능 여부가 코로나 위기 대응 역량의 중요한 변수로 인식되고 있음
  - 이를 뒷받침 하듯 올해 1월 국제통화기금(IMF)에서 발표한 세계경제전망 보고서에 따르면, 2020년 한국의 경제성장률은 -1.1%로 IMF 주요국 가운데 1위를 차지함
  - 한국, 독일, 일본, 미국 등 전통적인 제조강국들의 경제성장률은 -5% 내외로 낮게 하락한 반면, 영국, 프랑스 등 금융·관광 중심 서비스업 강국의 경제성장률은 -10% 내외로 크게 하락함

〈표 1〉 주요 국가별 2020년도 경제성장률

| 구분  | 한국   | 미국   | 독일   | 프랑스  | 이탈리아 | 스페인   | 일본   | 영국    | 중국  | 러시아  | 브라질  |
|-----|------|------|------|------|------|-------|------|-------|-----|------|------|
| 성장률 | -1.1 | -3.4 | -5.4 | -9.0 | -9.2 | -11.1 | -5.1 | -10.0 | 2.3 | -3.6 | -4.5 |

자료: 국제통화기금(IMF), World Economic Outlook Update, 2021.01.26.

### 이노비즈 제도 시행 20주년

- 이노비즈기업은 우수한 성과를 나타내며 대한민국 국가경제의 든든한 허리층으로 자리매김
  - 2019년 기준, 이노비즈기업의 총 매출액은 292조원으로 국내 GDP의 15.8%, 종사자는 총 78만명으로 국내 중소기업 종사자의 35%를 차지하고 있으며, 수출도 국내 중소기업 직접 수출액의 54.2%를 차지
  - 중소벤처기업부·기술보증기금 선정 “소재부품장비 100대 강소기업” 중에 91개사가 이노비즈기업으로 나타남
- 2001년 처음 시행 된 이노비즈 제도는 시행 20주년을 맞아 새로운 20년을 위한 대책 마련 필요
  - 2001년 1090개사로 시작 된 이노비즈기업 수는 2020년 말 18,920개사까지 확대
  - 이노비즈 제도 20주년을 맞이하여 새로운 20년을 위한 이노비즈기업의 성장 전략 마련

〈표 2〉 연도별 이노비즈기업 수

| 구분  | 2001  | 2003  | 2005  | 2007   | 2009   | 2011   | 2013   | 2015   | 2017   | 2018   | 2019   | 2020   |
|-----|-------|-------|-------|--------|--------|--------|--------|--------|--------|--------|--------|--------|
| 기업수 | 1,090 | 2,375 | 3,454 | 11,526 | 15,940 | 16,944 | 17,080 | 17,472 | 18,091 | 18,093 | 18,345 | 18,920 |

자료: 협회 내부자료

II

## 이노비즈 S.M.A.R.T 전략

### 전략 개요

#### 제조혁신 이노비즈, 제조강국 대한민국

- “AI 전환”, “상생 협업”, “글로벌화” 3대 핵심가치를 기반으로 이노비즈가 “대한민국 혁신경제의 중심”으로 자리매김하고, 이를 통해 “제조혁신 이노비즈, 제조강국 대한민국”을 달성
  - 스마트 전략은 크게 “역량 내재화 → 연결과 협업 → 글로벌 확산”이라는 3단계를 바탕으로, 정책적 지원과 일자리 지원을 더하여, 이노비즈기업이 국가경제의 든든한 허리가 될 수 있도록 성장 지원
- 목표 달성을 위한 SMART 전략과 이를 위한 10대 추진과제는 아래 그림과 같음
  - 제조혁신 선도와 상생 협업 추진을 통해 이노비즈의 디지털 역량 강화 및 신규 사업 창출 역량을 획기적으로 강화
  - 이노비즈 성장역량 강화를 위해 이노비즈 제도를 스케일업 관점으로 개편하고, 빅데이터와 AI를 기반으로 한 맞춤형 정책 정보 전달 체계를 구축
  - 맞춤형 일자리 지원 체계 구축과 제품무역 중심의 수출 패러다임을 전환을 지원하여 이노비즈의 우수한 일자리 창출 능력을 뒷받침하고 포스트 코로나 시대 수출 경쟁력을 강화

[그림 1] 이노비즈 S.M.A.R.T 전략 체계도

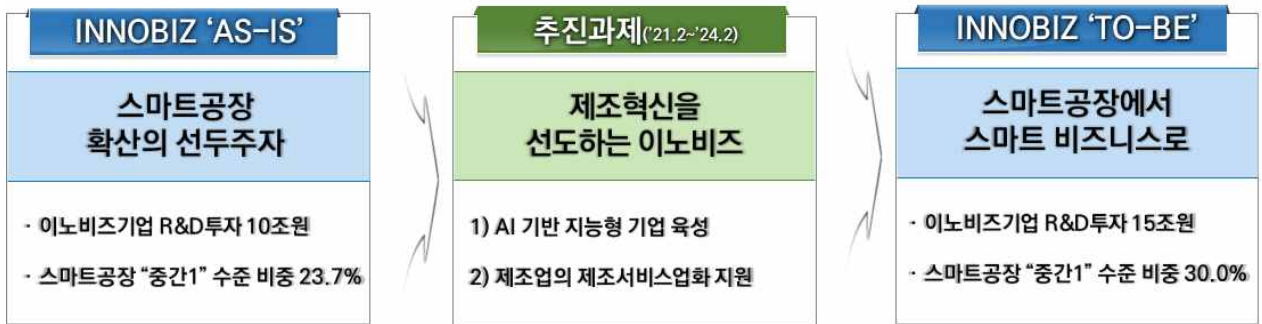


## 제조혁신 선도 이노비즈

### 스마트공장에서 스마트 비즈니스로

- 양적성장 중심의 스마트공장 확산 기초를, 질적성장 중심으로 전환하고 제조서비스업화 지원을 통해, 스마트공장을 넘어 스마트 비즈니스로 진화하도록 지원

[그림 2] “제조혁신 선도 이노비즈” 관련 현황 및 목표



### AI기반 지능형 기업 육성

- 스마트공장 고도화를 지원, AI · 빅데이터가 결합 된 新제조업 개념의 지능형 기업으로 탈바꿈
  - 우수 스마트공장을 발굴 · 집중 지원하고 디지털 트윈 기술을 활용한 스마트공장의 고도화 분위기 확산
  - 디지털공장을 넘어 스마트공장으로서의 성장을 위한 AI 제조데이터 분석 전문가 컨설팅 제공 및 AI 솔루션 도입 지원

### 제조업의 제조서비스업화 지원

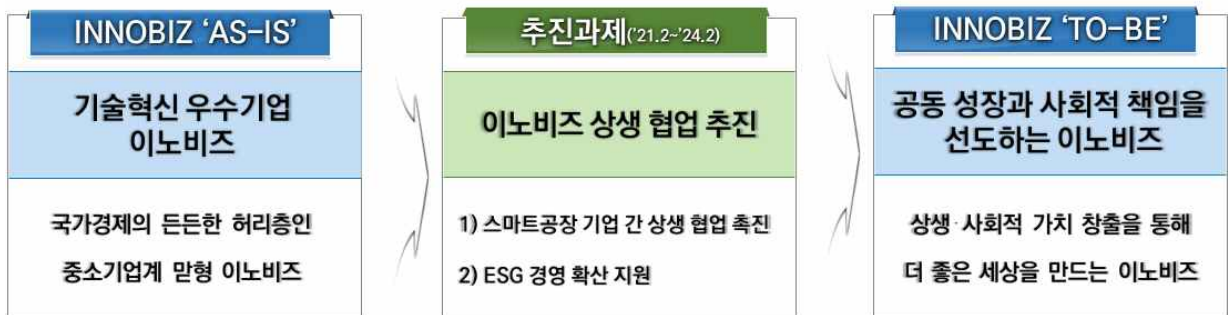
- 생산시설과 고객 · 시장을 연결, 맞춤형 제조 · 서비스를 제공하는 제조기업의 서비스기업화 지원
  - 디지털 및 수요자 중심 경제 전환에 따라 생산과 시장을 연결하고, 이를 통해 생성 된 데이터 기반, 맞춤형 제조 · 서비스 제공
  - 스마트공장 기업 대상 서비스화 교육 · 컨설팅을 제공하고, 이노비즈 제도 개편을 통해 제조서비스 관련 평가지표 신설

## 이노비즈 상생협업 추진

### 공동성장과 사회적 책임을 선도하는 이노비즈

- 대한민국의 기술혁신 우수기업군인 이노비즈기업을 대상으로 기업 간 협업을 통한 성장과 더불어 사회적 책임을 선도하는 기업으로 변모

[그림 3] “이노비즈 상생협력 추진” 관련 현황 및 목표



### 스마트공장 기업 간 상생 협업 촉진

- 이노비즈 스마트 얼라이언스를 구성, 공동 제조·마케팅(공동브랜드) 등 협업체계 기반 마련
  - 구성원 간 제조 빅데이터를 공유하여 실시간 생산 협업체계를 구축하고, 이를 기반으로 한 이커머스 플랫폼 구축
  - 화장품·식품 등 업종별 혹은 개별 지역특화산업 기반 가치사슬 클러스터를 구축하여 이노비즈형 유니콘 모델 발굴

### ESG (환경·사회·지배구조) 경영 확산 지원

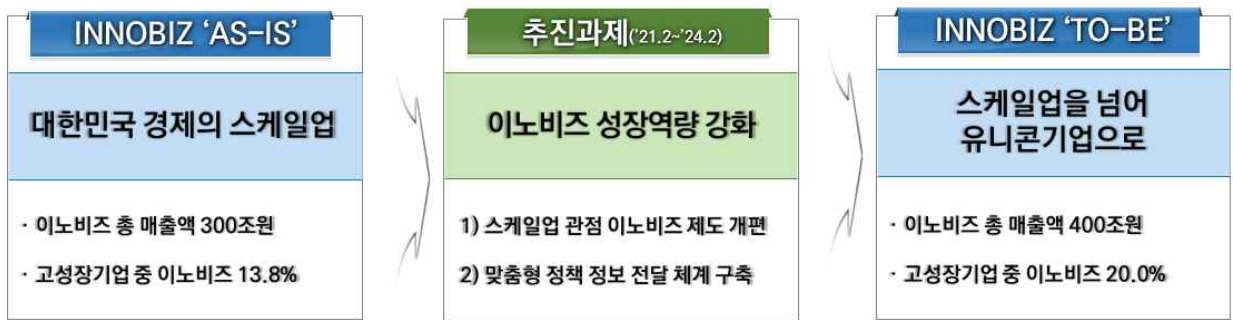
- ESG 확산을 통해 대중소 상생 협업, 탈탄소 대응, 근로자 삶의 질 향상을 지원
  - 대기업과 이노비즈기업 간 상생협력 모델을 마련하여 스마트공장 확산 및 역량 강화 협력 지원
  - 중소기업 탈탄소 대응 지원 기반 구축을 위해 저탄소 경영지원방안 연구 및 기술보증기금과 맞춤형 지원사업 마련
  - 기업과 근로자 간 성과 공유와 복지제도 확충을 지원하여, 근로자 소득 증대와 복지 확대를 통한 행복한 일터 형성

## 이노비즈 성장역량 강화

### 스케일업을 넘어 유니콘기업으로

- 예비중견기업군인 이노비즈기업이 스케일업을 넘어 중견기업·유니콘 기업으로 성장할 수 있도록 정책적·제도적 지원 강화

[그림 4] “이노비즈 성장역량 강화” 관련 현황 및 목표



### 스케일업 관점 이노비즈 제도 개편

- 성장성 평가항목 강화, 재평가 기준 개선 등 스케일업 역량을 강화한 제도 및 평가지표 개편 연구
  - OECD 오슬로 매뉴얼 개정에 따른 변화된 내용(디지털화·글로벌화 등)에 대한 반영 실시
  - 기술신용평가(TCB)기관과 평가연계를 통해 기존 보증지원 외 투자·기술금융·IPO·조달 분야에 대한 지원 확대

### 맞춤형 정책 정보 전달 체계 구축

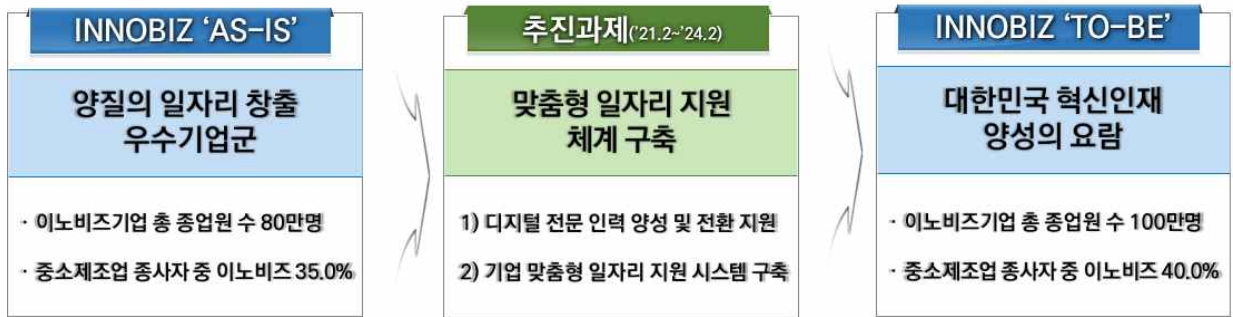
- 이노비즈 ABC(AI, BigData, Cloud) 플랫폼 구축, 기업 맞춤형 지원과 융복합·기술교류를 통한 성장지원
  - 협회 보유 데이터 통합과 외부 데이터 연계하여 빅데이터 시스템 구축하고, 시 기반 개별기업의 맞춤형 지원사업 처방
  - 이노비즈기업 일반현황과 기술정보 등 빅데이터를 개방하여 기업 간 교류 및 기술 융복합 활성화

## 맞춤형 일자리 지원 체계 구축

### 대한민국 혁신인재 양성의 요람

- 많은 양질의 일자리를 창출하는 이노비즈기업에 대한 맞춤형 일자리 지원을 통해 대한민국 혁신 인재 양성의 요람으로 업그레이드

[그림 5] “맞춤형 일자리 지원 체계 구축” 관련 현황 및 목표



### 디지털 전문 인력양성 및 재배치 지원

- DNA(Digital, Network, AI) 전문인력의 채용연계와 기존 재직인력에 대한 지식근로자화 지원
  - DNA전문인력 양성교육을 실시하고, 양성 인력에 대한 채용연계를 통해 이노비즈기업 디지털 전환 지원
  - 스마트공장 전환 이후 기존 재직인력에 대한 4차 산업혁명 및 교육을 통해 디지털 전문인력화 추진

### 기업 맞춤형 일자리 지원 시스템 구축

- 인재공유 체계 구축 → 코디네이터 지원 → 맞춤형 정책 제공에 이르는 개별 기업 맞춤형 일자리 지원 시스템 구축
  - 관련 전문교육기관·협단체 등 관련 유관기관과 협업 관계를 구축하여 디지털 기술인재 양성 및 채용연계 기반 마련
  - 양성인재에 대한 코디네이터 지원으로 채용 연계하고, 채용 기업을 위한 지원사업, 절세 방안 등 맞춤형 정책 정보 제공

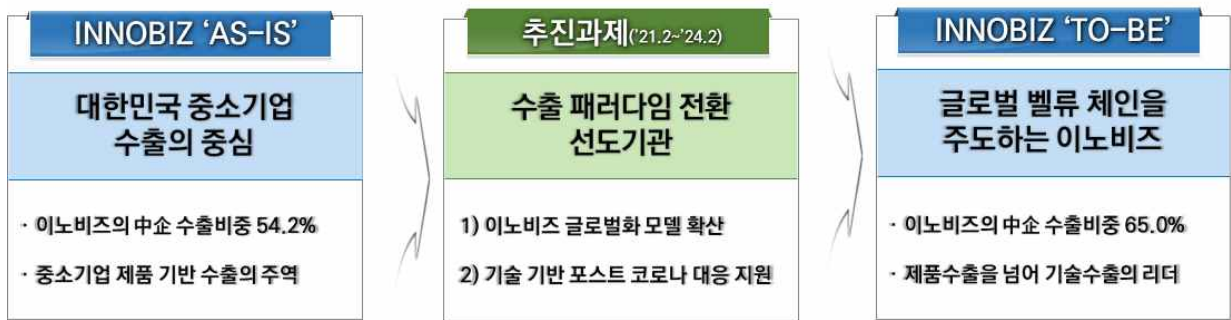


## 수출 패러다임 전환 선도

### 글로벌 벨류 체인을 주도하는 이노비즈

- 이노비즈는 대한민국 중소기업 수출의 54.2%를 차지하는 수출 우수기업군으로, 포스트 코로나 시대를 맞아 글로벌 벨류체인 변화를 주도하고 상품무역 중심의 수출 패러다임 전환을 선도

[그림 6] “수출 패러다임 전환 선도” 관련 현황 및 목표



### 이노비즈 글로벌화 모델 확산

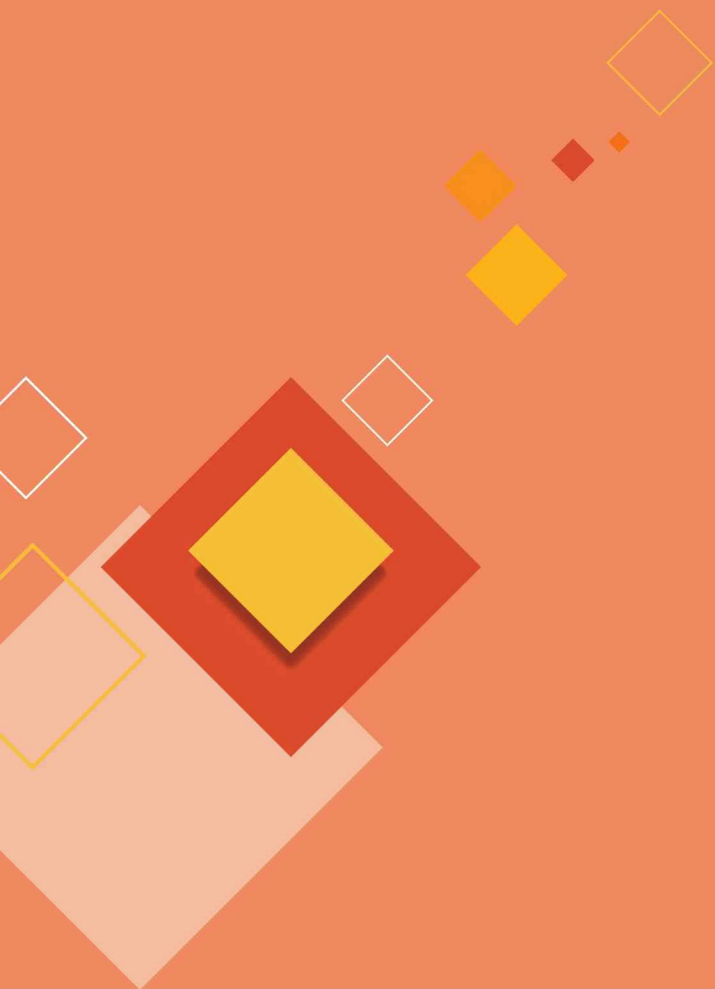
- 국내 수출 제조 공장과 동일한 스마트공장을 수출국에 설립, 제품수출을 넘어 현지 직접 생산 실시
  - 국내에서 검증된 스마트공장과 동일한 디지털 트윈 공장을 수출국 현지에 설립하여 직접 생산을 통한 무역 장벽 극복
  - 현지 진출 희망 기업과 이미 진출한 기업과의 상생 협업을 통해 관련 경험 및 노하우 전수

### 기술 기반 포스트 코로나 대응 지원

- 포스트 코로나 시대, 기술수출 확산을 지원하고, 글로벌 가속화 따른 글로벌 벨류체인 편입 지원
  - 이노비즈기업과 해외기업 간 합작투자 유도를 통한 상호 호혜적 기술수출모델 집중 지원하여 상품 무역 중심의 무역 패러다임 전환
  - 포스트 코로나 시대 글로벌 가속화에 따른 글로벌 벨류체인 편입 지원을 위해, 소재·부품·장비 우수기업에 대한 맞춤형 기술교류, 해외진출 지원 확대



# 부 록



## 이노비즈 제도 소개

◆ 이노비즈(INNOBIZ)란 ‘Innovation+Business’의 합성어로 국제적 혁신기준평가(Oslo manual)를 기준으로 정부가 ‘중소기업 기술혁신 촉진법 제15조’에 의거 지원 대상으로 선정한 ‘기술혁신형 중소기업’을 지칭

### 이노비즈 정의 및 평가지표

- (정의) 기술혁신 활동을 통해 기술경쟁력 확보가 가능하거나 미래 성장 가능성이 있는 기업 (중소기업기술혁신촉진법 제2조3의2)
- (기준) 이노비즈는 업력 3년 이상 중소기업을 대상으로 1차 온라인 평가인 ‘기술혁신시스템’ 평가 실시 후, 통과된 기업에 한하여 평가기관(기보)이 2차 현장평가인 ‘개별기술평가’를 통해 최종 선정

| 이노비즈             | 선정요건 및 항목구성   |
|------------------|---|
| 기술혁신 시스템평가       | <ul style="list-style-type: none"> <li>■ 700점 이상(기술혁신능력, 기술사업화능력, 기술혁신경영능력, 기술혁신성과)                             <ul style="list-style-type: none"> <li>- 중기부 고시 : R&amp;D활동지표 등 대항목 13개 및 62개 문항 구성</li> <li>- 업종별* 평가지표 일부 상이</li> </ul> </li> </ul> |
| 개별기술평가 (기보 KTRS) | <ul style="list-style-type: none"> <li>■ B등급 이상(평가기관 기술보증기금이 기술평가표에 따라 평가)                             <ul style="list-style-type: none"> <li>- 기보 고시 : 기술수준 등 중항목 12개 및 33개 소항목 구성</li> </ul> </li> </ul>  |

\* 이노비즈 8개 업종(제조업, 비제조업, 건설, S/W, 바이오, 환경, 농업, 전문디자인)

- (평가지표) 이노비즈는 중소기업 범위(제조업 매출 1,500억 이상 등)를 벗어나면 유예기간(3년)을 거쳐 자동 탈락

| 구 분           | 기술혁신 시스템 평가   | 개별기술(기술성)평가 |
|---------------|---------------|-------------|
| 이노비즈<br>평가 항목 | I. 기술혁신능력     | 경영주 기술능력 등  |
|               | II. 기술사업화능력   | 기술성         |
|               | III. 기술혁신경영능력 | 시장성         |
|               | IV. 기술혁신성과    | 사업성 및 수익성   |

## 이노비즈기업 육성배경

- '01년 제도 시작 이후, 참여정부('03~'08년) 시절 “기술혁신형 중소기업 3만개 육성” 정책기조 하에 본격 이노비즈기업 발굴·육성
- 국민소득 1만 달러 → 2만 달러('06년) → 3만 달러('18년) 도달, 그 중심에 기술혁신형 중소기업 '이노비즈기업' 존재
- 이노비즈기업은 기업성장단계 중에서 성장·성숙기 위치, '01년 약 1,000여개 → 현재 19,000여개로 국내 GDP의 15.8%를 차지하는 우수 기업군으로 성장

## 중소기업 성장사다리의 중심, '이노비즈'

- 최근 세계 중소기업 정책은 'Scale-up America', 'Scale-up UK' 등 스타트업 중심에서 스케일업 중심으로의 정책 패러다임 변화
- 이노비즈기업은 창업·벤처(Start-up)에서 혁신형 중소기업(Scale-up) 그리고 중견·글로벌(Level-up)으로 이어지는 성장사다리의 허리역할, 즉 중심축을 담당하는 중요한 기업군

### 중소기업 성장 사다리



#### “창업·벤처기업” vs “이노비즈기업(기술혁신형 중소기업)”

- (창업·벤처기업) 새로운 아이디어로 기술로 혁신을 시도하는 기업
- (이노비즈기업) 기술혁신을 통해 사업화를 이뤄 혁신이 내재화되어 있으며, 지속적인 혁신활동으로 고도화(중견기업화, 글로벌화 등) 중인 우수 중소기업

## 이노비즈기업 우수성

|        | 통계값   | 비고                                      |
|--------|---|---|
| 기업수    | 4.2%  | 국내 중소기업(대기업 제외) 대비 이노비즈기업 비중            |
|        | <ul style="list-style-type: none"> <li>총 이노비즈기업 수 18,345개사 (국내 중소기업 수 440,643여개)</li> </ul>   |   |
| 고성장 기업 | 13.8%   | 고성장기업(매출액 20%) 대비 고성장 이노비즈기업 비중         |
|        | <ul style="list-style-type: none"> <li>총 고성장 이노비즈기업 수 2,791개사 (국내 고성장기업 수 20,291개사)</li> </ul>  |   |
| 매출액    | 15.8%   | 국내 총생산량(실질GDP 1,849조원) 대비 이노비즈기업의 매출 비중 |
|        | <ul style="list-style-type: none"> <li>이노비즈기업 총 매출액 292조원</li> <li>※ 벤처 193조(10.5%), 삼성전자 230조(12.5%)*, SK 99조(5.4%)*, 현대차 106조(5.7%)*, LG전자 62조(3.4%)* * 전자공시시스템(dart.fss.or.kr) 기업별 사업보고서('19.12 기준)</li> </ul> |   |
| 종사자 비중 | 35.0%   | 매출액 5억 초과 중소기업 종사자 대비 이노비즈기업 종사자 비중     |
|        | <ul style="list-style-type: none"> <li>총 종사자 78만명 (국내 매출액 5억 초과 중소기업 종사자 223만 명)</li> </ul>   |   |
| 수출액    | 54.2%   | 중소기업 (직접)수출액 대비 이노비즈기업 (직접)수출 비중        |
|        | <ul style="list-style-type: none"> <li>총 (직접)수출액 547억 달러 (국내 중소기업 총 (직접)수출액 1,009억 달러)</li> <li>평균 수출액 81.7억 원(직접 71.7억 원, 간접 8.0억 원, 현지법인매출 2.0억 추정)</li> <li>※ 수출액 1억 원 이상 기업 대상 조사</li> </ul>                  |   |

| 구분          | 통계값      | 비교자료(참고자료)   |
|-------------|----------|--|
| 모집단 수       | 18,345개사 | ■ 벤처 37,008개사 / 메인비즈 18,017개사 / 중소기업 440,643여개사                    |
| (평균)매출액     | 159.0억 원 | ■ 벤처 53.0억 원 / 메인비즈 142.1억 원 / 중소기업 42.8억 원                        |
| (평균)영업이익    | 6.4억 원   | ■ 벤처 1.2억 원 / 메인비즈 4.6억 원 / 중소기업 2.2억 원                            |
| (평균)종사자     | 42.6명    | ■ 벤처 22.2명 / 메인비즈 37.4명 / 중소기업 15.9명                               |
| (비중)수출기업    | 54.1%    | ■ 벤처 23.0% / 메인비즈 25.2%  |
| (비중)기업부설연구소 | 85.0%    | ■ 벤처 69.8%   |
| (평균)산업재산권   | 14.6건    | ■ 벤처 7.9건 / 메인비즈 5.4건  |
| (평균)R&D집적도  | 3.17%    | ■ 대기업 1.72%, 중소기업 0.73%, 중소기업 1.47%<br>※ 2019 기업경영분석, 한국은행('20.10) |

# 이노비즈기업 및 회원사 혜택 알아보기



이노비즈기업, 그리고 협회 회원사가 되면 어떤 혜택이 있을까요?

## 수도권 취득세 종과 면제

일반기업이 수도권 내 사업용  
부동산/공장 취득 시, 취득세가  
3배 종과(2% → 6%) 되지만  
이노비즈기업은 종과 면제!



## 정기 세무조사 최대 7년 유예

중기 혁신성장을 위해  
정기 세무조사 유예 대상이 확대,  
이노비즈기업 부담 완화

\* 정기 세무조사(4년) + 유예 기간(수도권 2년, 지방 3년)



일자리창출기업    스타트업    혁신 中企

## 특허 연차등록료 감면

기업이 특허 등 산재권 등록 시, 4년차부터  
관리유지를 위해 매년 등록료를 납부하는데,  
이노비즈기업은 연차등록료 50% 감면!



일반기업  
(4~9년차) 30%



이노비즈기업  
(4년~종속기간) 50%

## ※ 협회 회원가입 시 50여가지 추가 혜택까지!?



**교육**: 인종교육, 역량강화교육, 온라인직무교육 등

**금융**: 대출금리 및 보증료 우대 (농협, 우리, 서울보증 등)

**네트워크**: 모닝포럼, 정기총회 등 기업인 행사 초청

**홍보**: 이메일 마케팅 지원 (판매기업 대상)



## 이노비즈기업 및 회원사 금융지원

[농협은행] 대출금리 최대 **1.65%** 우대  
[신한은행] 스마트공장 구축기업 대출금리  
최대 **1%** 우대!



이노비즈기업 및 회원사 혜택 관련

**추가 문의는 언제든지 이노비즈협회로 연락주세요.**

문의 | 031-628-9600 (인종, 회원가입), 031-628-9633 (정책지원지원본부 천만우 과장)

## 이노비즈 정책브리프

발행인 | 임병훈

편집인 | 김세종

발행일 | 2021년 3월 23일

발행처 | 이노비즈정책연구원

경기도 성남시 분당구 판교로 255(삼평동) 이노밸리 E동 202호

전화 : 031-628-9600 팩스 : 031-628-9611 홈페이지 : <http://www.innobiz.or.kr>

---

※ 본지의 내용은 상업적으로 사용할 수 없으며, 내용을 인용할 때는 반드시 출처를 밝혀주시기 바랍니다.

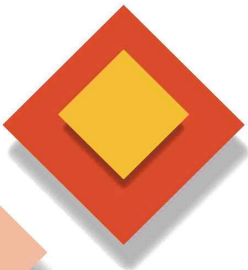
※ 본지는 일반 학술연구와는 달리 시의성, 정책현안의 긴급성 등의 이유로 포괄적·개괄적 인용을 허용하고 있습니다.

---

# 이노비즈 정책브리프

Innobiz Policy Brief

2021.03



## 제조강국 대한민국을 위한 이노비즈 S.M.A.R.T 전략

**INNOBIZ**  
이노비즈협회

이노비즈정책연구원

경기도 성남시 분당구 판교로 255(삼평동) 이노밸리 E동 202호

전화 : 031-628-9600 팩스 : 031-628-9611 홈페이지 : <http://www.innobiz.or.kr>